

Daily Technical Analysis Report



بن ميراچ
لتداول الأوراق المالية

شركائك في النجاح

ميراج .. ثقة .. تميز .. إلتزام...

 www.miragebrokerage.org

 miragebrokerage.blogspot

 [mirage1online](https://www.facebook.com/mirage1online)

 [miiragebrokerageco](https://www.youtube.com/miragebrokerageco)

 [miragebrokerge1](https://twitter.com/miragebrokerge1)

التنبيه بإخلاء المسؤولية : هذا التقرير مبني على أسس التحليل الفني و المعلومات الواردة فيه يتم الحصول عليها من مصادر معروفة نعتقد في صحتها و هذا التقرير لا يعتبر توصية بالبيع والشراء إنما هو مجرد استشارة فنية والمستثمر يملك حرية البيع والشراء طبقا لقراره الاستثماري الخاص به .

ثقة .. تميز .. إلتزام

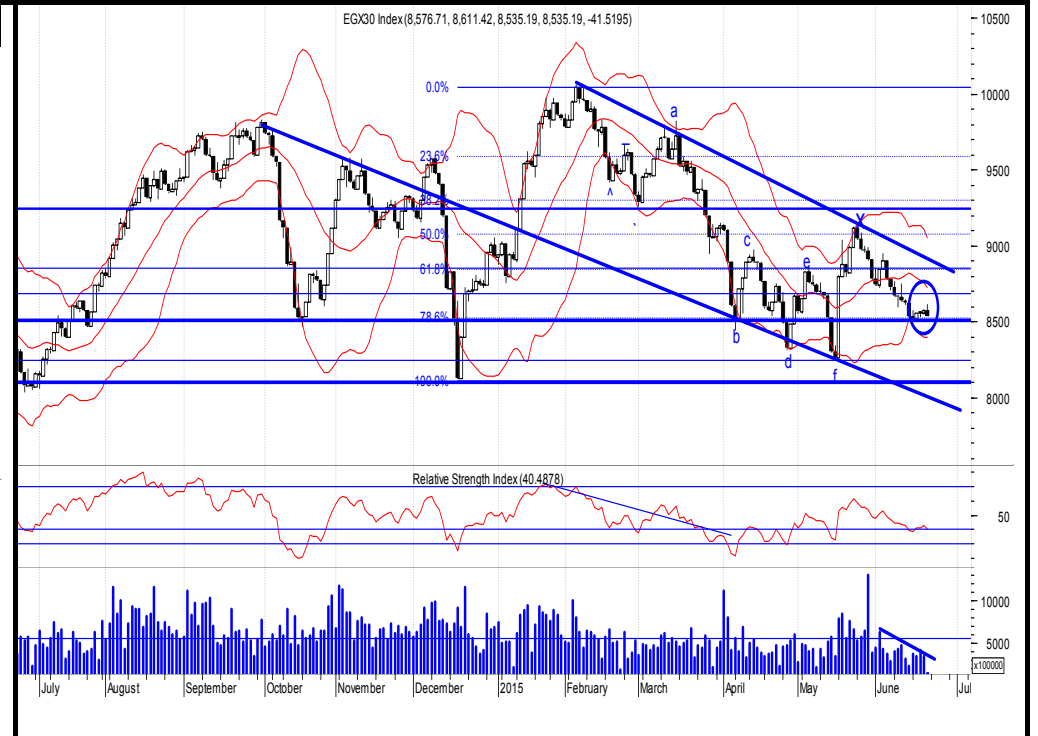
EGX70



الإغلاق: ٤٤٥

المؤشر الان عند مستويات مقاومة قصيرة الاجل ، وظهرت في الفترات السابقة قوي شرائية واضحة علي اسهم الافراد ، وفي حالة كسر تلك المستويات لاعلي ، يكون مستوي مقاومة ٤٥٠٦ ثم ٤٥٨ مستويات مقاومة، ومازال مستوي الدعم ٤٤٣ نقطة.

EGX30



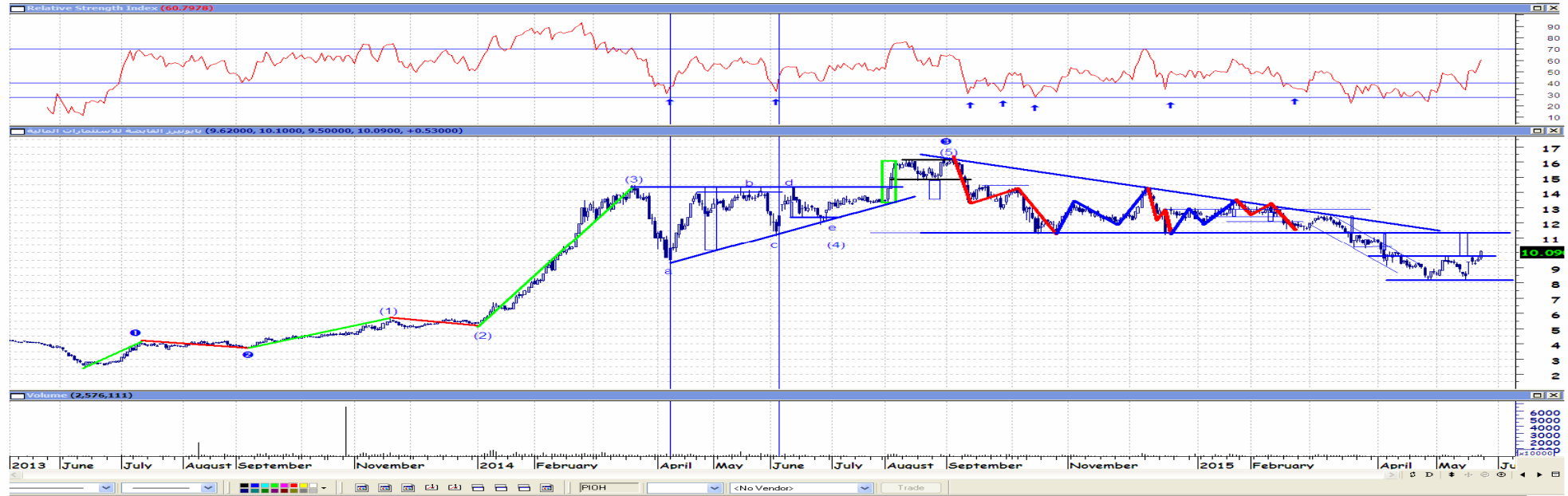
الإغلاق: ٨٤٥٦

دخل المؤشر في نطاق عرضي نسبيا داخل منطقة ال ٨٤٠٠ ، وسط غياب واضح من السيولة ، وضعف ظاهر في معظم الاسهم القيادية ، مما يؤخر فكرة الارتداد في الوقت الحالي، ويعزز من فكرة الاتجاه العرضي ، ومستوي المقاومة الحالي ٨٥٣٠ ، ومستوي الدعم ٨٢٠٠ .

التنبيه بإخلاء المسؤولية : هذا التقرير مبني على أسس التحليل الفني و المعلومات الواردة فيه يتم الحصول عليها من مصادر معروفة نعتقد في صحتها و هذا التقرير لا يعتبر توصيه بالبيع والشراء إنما هو مجرد استشارة فنية والمستثمر يملك حرية البيع والشراء طبقا لقراره الاستثماري الخاص به .

تحليل لاهم الاسهم

بايونيرز



كسر السهم اهم مستوي دعم له (ايضا وقف الخساره)
بعد محاوله الصعود مره اخري عند مستويات ١٠ وظهور بيع قوي عند هذه المستويات من الممكن اعاده الشراء مره اخري عند مستويات (٨,٥٠)

مقاومه اولي خلال الجلسه ٨,٦٠

دعم اول خلال الجلسه ٨,٣٠

مقاومه ثانيه داخل الجلسه ٨,٨٠

دعم ثاني خلال الجلسه ٨,١٠

التنبيه بإخلاء المسؤولية : هذا التقرير مبني على أسس التحليل الفني و المعلومات الواردة فيه يتم الحصول عليها من مصادر معروفة نعتقد في صحتها و هذا التقرير لا يعتبر توصيه بالبيع والشراء إنما هو مجرد استشارة فنية والمستثمر يملك حرية البيع والشراء طبقا لقراره الاستثماري الخاص به .



التنبيه بإخلاء المسؤولية : هذا التقرير مبني على أسس التحليل الفني و المعلومات الواردة فيه يتم الحصول عليها من مصادر معروفة نعتقد في صحتها و هذا التقرير لا يعتبر توصيه بالبيع والشراء إنما هو مجرد استشارة فنية والمستثمر يملك حرية البيع والشراء طبقا لقراره الاستثماري الخاص به .

العربية لحليج الأقطان



مازال السهم على موجة جني الأرباح بعد أن أخفق في إختراق المقاومة عند الـ ٣,٦٥ جنيه ليشهد بضغط من عمليات جني أرباح بعد إرتفاعاته القوية كنوع من التهدئة أدت به لكسر مستوى الدعم عند الـ ٣,٢٢ جنيه لكن وسط تراجع طفيف بأحجام التداول حيث وجد السهم بعض عمليات البيع عند نقطة المقاومة قد تقود السهم لبعض التحركات العرضية مختبره خط الاتجاه مره أخرى قبل الانطلاق لذا ينصح للشراء التجميعي التدريجي على السهم مع المتاجره
المقاومة عند الـ ٣,٢٢ ثم ٣,٦٥ جنيه .
الدعم عند الـ ٢,٧٢ ثم ٢,٤٨ جنيه .

التنبيه بإخلاء المسؤولية : هذا التقرير مبني على أسس التحليل الفني و المعلومات الواردة فيه يتم الحصول عليها من مصادر معروفة نعتقد في صحتها و هذا التقرير لا يعتبر توصيه بالبيع والشراء إنما هو مجرد استشارة فنية والمستثمر يملك حرية البيع والشراء طبقا لقراره الاستثماري الخاص به .

التعليق	الاتجاه	المستهدف	المقاومة		وقف الخسائر	الدعم		الاجلاق	الكود	الاسم
			٢	١		٢	١			
ما زال الأداء العرضي المائل للهبوط هو المسيطر و الذي من المتوقع ان يستمر خلال الفتره القادمة خاصة في ظل الانخفاض النسبي لأحجام التداول لذا ينصح بالمتاجره لحين وصوح الإتجاه .	هابط	١١	١٠,٨٠	١٠,٤٤	٨,٥٦	٨,٢٩	٨,٥٦	٩,٢٧	TMGH	طلعت مصطفى
ينصح بالاحتفاظ ومراقبه الدعوم والمقاومات الهامه للاسهم	عرضي	٣٥,٠٠	٣٥	٣٣,٠٠	٢٣,٠٠	٢٣,٠٠	٢٥,٠٠	٢٧,٧٠	MNHD	مدينة نصر
السهم في اتجاه عرضي بين المقاومات والدعوم	عرضي	٦٣,٠٠	٦١,٢٣	٦٠,٨٠	٥٥,٠٠	٥٥,٠٠	٥٦,٢٠	٥٨,٩٨	HELI	مصر الجديدة
السهم في اتجاه صاعد مؤكد	صاعد	٣,٠٠	٢,٩٣	٢,٨٦	٢,٥٩	٢,٥٤	٢,٦٣	٢,٧٤	PHDC	بالم هيلز
ما زال الأداء العرضي المائل للهبوط الذي مازال مسيطر و الذي من المتوقع ان يستمر خلال الفتره القادمة خاصة في ظل الانخفاض النسبي لأحجام التداول لذا ينصح بالمتاجره لحين وصوح الإتجاه .	عرضي	١٣,٣٨	١٣	١٢,٥٦	١٠,٩٦	١٠,٣٤	١٠,٧٠	١٠,٩٠	OCDI	السادس من اكتوبر
ينصح بجني الارباح ومراقبه الدعوم والمقاومات الهامه للاسهم	هابط	١,١٠	١,١٠	١,٠٠	٨٥	٨٥	٩٠	٠,٩٦	EGTS	المصرية للمنتجات

التنبيه بإخلاء المسؤولية : هذا التقرير مبني على أسس التحليل الفني و المعلومات الواردة فيه يتم الحصول عليها من مصادر معروفة نعتقد في صحتها و هذا التقرير لا يعتبر توصيه بالبيع والشراء إنما هو مجرد استشارة فنية والمستثمر يملك حرية البيع والشراء طبقا لقراره الاستثماري الخاص به .

التعليق	الاتجاه	المستهدف	المقاومة		وقف الخسائر	الدعم		الإغلاق	الكود	الاسم
			٢	١		٢	١			
مازال الأداء العرضي المائل للهبوط الذي مازال مسيطر و الذي من المتوقع ان يستمر خلال الفتره القادمة خاصة في ظل الانخفاض النسبي لأحجام التداول لذا ينصح بالمتاجره لحين وصوح الإتجاه .	عرضي	١٥,٧٤	١٥,٦٠	١٥,١٥	١٣,٠٠	١٣,٦٠	١٣,٧٢	١٣,٨٠	HRHO	هيرمس
ينصح بجني الارباح ومراقبه الدعوم والمقاومات الهامه للاسهم	هابط	١٠,٥٠	١٠,٥٠	٩,٩٥	٨,٠٠	٨,٢٠	٨,٢٠	٨,٤٨	PIOH	بايونيرز
السهم في اتجاه عرضي بين المقاومات والدعوم	عرضي	١,٠٤	١,٠١	٠,٩٩	٠,٨٥	٠,٨٠	٠,٨٧	٠,٩٥	AMER	عامر جروب
السهم في اتجاه عرضي بين المقاومات والدعوم	عرضي	٢,٢٢	٢,١٨	٢,١٥	١,٩٠	١,٨٢	٢,٠٠	٢,٠٩	CCAP	القلعة
ينصح بجني الارباح ومراقبه الدعوم والمقاومات الهامه للاسهم	عرضي	١,٦٠	١,٥٥	١,٥٠	١,١٠	١,١٠	١,١٥	١,١٨	AIND	العربية للاستثمارات
مازال الأداء العرضي المائل للهبوط هو المسيطر و الذي من المتوقع ان يستمر خلال الفتره القادمة خاصة في ظل الانخفاض النسبي لأحجام التداول و كسر نقطة إيقاف الخسائر السابقة عند الـ ٤,٥١ جنيه لذا ينصح بالمتاجره لحين وصوح الإتجاه .	هابط	٥,٢٩	٥,١٤	٤,٩٤	٤,٢٣	٤,٢٣	٤,٣٥	٤,٤٥	ABRD	المصريون في الخارج

تعليق		المستهدف	المقاومة		وقف الخسائر	الدعم		الايغلاق	الكود	الاسم
			٢	١		٢	١			
السهم في اتجاه عرضي بين المقاومات والدعم	عرضي	١,٠٢	٠,٩٨	٠,٩٣	٠,٨٠	٠,٨٠	٠,٨٢	٠,٨٧	OTMT	أوراسكوم للإعلام
السهم في اتجاه عرضي بين المقاومات والدعم	عرضي	٢,٧٧	٢,٧٣	٢,٦٩	٢,٤٠	٢,٤٠	٢,٤٣	٢,٥٦	GTHE	جلوبال تيلكوم
السهم في اتجاه عرضي بين المقاومات والدعم	عرضي	٩,٠٠	٨,٨٥	٨,٦٠	٧,٩٠	٧,٧٠	٧,٨٠	٨,٠٧	ETEL	المصرية للاتصالات

تعليق		المستهدف	المقاومة		وقف الخسائر	الدعم		الايغلاق	الكود	الاسم
			٢	١		٢	١			
ينصح بجني الارباح ومراقبه الدعم والمقاومات الهامه للاسهم	هابط	٣,٥٠	٣,١٠	٣,٠٠	٢,٥٠	٢,٥٠	٢,٧٠	٢,٧٤	ACGC	العربية لحليج الاقطن
ينصح بجني الارباح ومراقبه الدعم والمقاومات الهامه للاسهم	هابط	٣,٢٠	٣,٠٠	٢,٨٠	٢,٠٠	١,٨٠	٢,٠٠	٢,٢٢	APSW	العربية وبوليفارا
ينصح بمراقبه السهم عند مستويات ٥,٠٠	هابط	٤,٥٠	٤,١٠	٣,٩٠	٣,٥٠	٣,٥٠	٣,٧٠	٤,٠٥	PRCL	العامه للخزف(شيني)

التنبيه بإخلاء المسؤولية : هذا التقرير مبني على أسس التحليل الفني و المعلومات الواردة فيه يتم الحصول عليها من مصادر معروفة نعتقد في صحتها و هذا التقرير لا يعتبر توصيه بالبيع والشراء إنما هو مجرد استشارة فنية والمستثمر يملك حرية البيع والشراء طبقا لقراره الاستثماري الخاص به .

تعليق	المستهدف	المقاومة		وقف الخسائر	الدعم		الايغلاق	الكود	الاسم	
		٢	١		٢	١				
مازال الأداء العرضي المائل للهبوط هو المسيطر و الذي من المتوقع ان يستمر خلال الفتره القادمة خاصة في ظل الانخفاض النسبي لأحجام التداول لذا ينصح بالتاجره لحين وصوح الإتجاه .	هابط	١,٣٥	١,٤٠	١,٣٠	١,٠٠	١,٠٠	١,٠٥	١,٠٧	UEGC	الصعيد العامة للمقاولات
مازال الأداء العرضي المائل للهبوط هو المسيطر و الذي من المتوقع ان يستمر خلال الفتره القادمة خاصة في ظل الانخفاض النسبي لأحجام التداول لذا ينصح بالتاجره لحين وصوح الإتجاه .	هابط	٥,٧٠	٥,٧٠	٥,٥٠	٤,٠٠	٤,٠٠	٤,٤٦	٤,٩٠	SVCE	جنوب الوادي للاسمنت
مازال الأداء العرضي المائل للهبوط هو المسيطر و الذي من المتوقع ان يستمر خلال الفتره القادمة خاصة في ظل الانخفاض النسبي لأحجام التداول لذا ينصح بالتاجره لحين وصوح الإتجاه .	هابط	٤,٥٠	٤,٥٠	٤,٣٠	٣,٨٠	٣,٢٠	٣,٥٠	٣,٦٧	GGCC	الجيزة العامة للمقاولات

تعليق	المستهدف	المقاومة		وقف الخسائر	الدعم		الايغلاق	الكود	الاسم	
		٢	١		٢	١				
السهم في اتجاه عرضي بين المقاومات والدعم	عرضي	٤,٣٠	٤,١٢	٤,٠٩	٣,٦٦	٣,٦٠	٣,٧٠	٣,٨٩	EGCH	كيما
السهم في اتجاه عرضي بين المقاومات والدعم	عرضي	٧,٥٠	٧,٢٠	٧,٠٠	٦,١٠	٥,٨٠	٦,٣٠	٨,٦٠	EFIC	المالية والصناعية
السهم في اتجاه عرضي بين المقاومات والدعم	عرضي	٤,١٥	٤,٠٠	٣,٨٥	٣,٢٢	٣,٢٢	٣,٤٠	٣,٥٥	SMFR	سماد مصر

التنبيه بإخلاء المسؤولية : هذا التقرير مبني على أسس التحليل الفني و المعلومات الواردة فيه يتم الحصول عليها من مصادر معروفة نعتقد في صحتها و هذا التقرير لا يعتبر توصيه بالبيع والشراء إنما هو مجرد استشارة فنية والمستثمر يملك حرية البيع والشراء طبقا لقراره الاستثماري الخاص به .

التعليق	الاتجاه	المستهدف	المقاومة		وقف الخسائر	الدعم		الايغلاق	الكود	الاسم
			٢	١		٢	١			
السهم في اتجاه عرضي بين المقاومات والدعوم	عرضي	٩,٢٠	٩,٠٠	٨,٨٠	٨,١٠	٨,٠٠	٨,٣٠	٨,٦٣	JUFO	جهينة
السهم في اتجاه عرضي بين المقاومات والدعوم	عرضي	١٨,٦٦	١٨,٤٠	١٨,٢٠	١٧,٢٠	١٧,٠٠	١٧,٤٠	١٨,٠٦	MPCO	المنصورة للدواجن
السهم في اتجاه عرضي بين المقاومات والدعوم	عرضي	٢,١٥	٢,١٥	٢,٠٨	١,٨٨	١,٨٤	١,٩٢	١,٩٩	EPCO	المصرية للدواجن

التعليق		المستهدف	المقاومة		وقف الخسائر	الدعم		الايغلاق	الكود	الاسم
			٢	١		٢	١			
ما زال الأداء العرضي المائل للهبوط هو المسيطر و الذي من المتوقع ان يستمر خلال الفتره القادمة خاصة في ظل الانخفاض النسبي لأحجام التداول لذا ينصح بالتاجره لحين وصوح الإتجاه .	هابط	١١,٢٣	١٠,٩٤	١٠,٣٧	٨,٣٨	٨,٣٨	٨,٦٧	٨,٦٩	ESRS	العز لحديد التسليح
ينصح بجني الارباح ومراقبه الدعوم والمقاومات الهامه للاسهم	هابط	٦,٣٠	٥,٩٦	٥,٧١	٥,٣١	٤,٩٥	٥,١٩	٥,٢٢	IRON	الحديد والصلب
ينصح بجني الارباح ومراقبه الدعوم والمقاومات الهامه للاسهم	هابط	٨,٤٤	٨,١٩	٧,٨٤	٦,٦٠	٦,٣٠	٦,٦٤	٧	ASCM	اسيك للتعددين

التنبيه بإخلاء المسؤولية : هذا التقرير مبني على أسس التحليل الفني و المعلومات الواردة فيه يتم الحصول عليها من مصادر معروفة نعتقد في صحتها و هذا التقرير لا يعتبر توصيه بالبيع والشراء إنما هو مجرد استشارة فنية والمستثمر يملك حرية البيع والشراء طبقا لقراره الاستثماري الخاص به .

تعليق	الاتجاه	المستهدف	المقاومة		وقف الخسائر	الدعم		الاعلاق	الكود	الاسم
			٢	١		٢	١			
ينصح بجني الارباح ومراقبه الدعوم والمقاومات الهامه للاسهم	هابط	١,٢٠	١,٢٠	١,١٠	٨٥.	٨٥.	٩٠.	٩١.	ELEC	الكابلاب الكهربائية
ينصح بجني الارباح ومراقبه الدعوم والمقاومات الهامه للاسهم	هابط	١٠,٠٠	٩,٥٠	٨,٧٠	٧,٠٠	٦,٥٠	٦,٧٠	٨,٣٣	CSAG	القناة للتوكيلات
ينصح بجني الارباح ومراقبه الدعوم والمقاومات الهامه للاسهم	هابط	١,٤٠	١,٤٠	١,٣٠	١,١٠	١,١٠	١,١٥	١,١٩	UASG	العربية المتحدة للسحن والتفريغ

prepared by:
Mona Moustafa
Islam Fathy
Mustafaa Ra'fat

zeinab.mostafa@miragebrokerage.net
islam.fathi@miragebrokerage.net
mustafa@miragebrokerage.net

التنبيه بإخلاء المسؤولية : هذا التقرير مبني على أسس التحليل الفني و المعلومات الواردة فيه يتم الحصول عليها من مصادر معروفة نعتقد في صحتها و هذا التقرير لا يعتبر توصيه بالبيع والشراء إنما هو مجرد استشارة فنية والمستثمر يملك حرية البيع والشراء طبقا لقراره الاستثماري الخاص به .